

DORF NACHRICHTEN ARNI



www.arnibe.ch

Januar 2018



Informationen

Aus dem Gemeinderat	3 - 4
Aus der Verwaltung	4 - 6
Aus der Kommission	7
Aus den Vereinen	8 - 14
Dies und Das	15 - 16

Öffnungszeiten Gemeindeverwaltung

Montag	07.45 – 12.00 Uhr	13.30 – 18.00 Uhr
Dienstag	07.45 – 12.00 Uhr	Nachmittag geschlossen
Mittwoch	07.45 – 12.00 Uhr	Nachmittag geschlossen
Donnerstag	07.45 – 12.00 Uhr	13.30 - 16.30 Uhr
Freitag	07.45 – 12.00 Uhr	13.30 - 16.00 Uhr

Gemeindeverwaltung Arni
Dreierweg 7
3508 Arni

Telefon 031 701 10 88
Fax 031 701 10 74
E-Mail info@arnibe.ch

Terminvereinbarungen sind auch ausserhalb der Öffnungszeiten möglich.

Personal	Aufgaben
Annelie Wüthrich annelie.wuethrich@arnibe.ch <i>Montag ganzer Tag, Mittwochmorgen, Donnerstag und Freitag ganzer Tag</i>	Gemeindeschreiberin
Nicole Williner nicole.williner@arnibe.ch	Mutterschaftsurlaub bis Februar 2018
Susanne Beer <i>Montagsmorgen, Dienstag, Donnerstag, Freitag ganzer Tag</i> susanne.beer@arnibe.ch	Finanzverwalterin
Brigitte Käser <i>Montag und Freitag ganzer Tag Mittwochmorgen</i> brigitte.kaeser@arnibe.ch	AHV-Zweigstellenleiterin Einwohner-, Fremdenkontrolle Steuern, Amtliche Bewertung Wahlen / Abstimmungen
Andrea Schär <i>Montag ganzer Tag Dienstag- und Donnerstagmorgen</i> andrea.schaer@arnibe.ch	Sekretariat Elektra, Wasser, Abwasser
Franziska Geissbühler <i>Montag ganzer Tag, Dienstag- morgen</i> franziska.geissbuehler@arnibe.ch	Schulsekretariat Allgemeine Verwaltung

Wegmeister	Trachsel Erwin	Telefon	031 701 04 41
Abwart Schulhaus	Moser Hanspeter	Telefon	079 393 80 25
Abwartin Schulhaus	Jutzi Elisabeth	Telefon	031 701 03 70
Abwart Gemeindehaus	Jutzi Ernst	Telefon	031 701 03 70

Dorfnachrichten 2018

Redaktionsschluss:

09. Februar 2018

09. März 2018

Erscheinungsdatum:

23. Februar 2018

23. März 2018

Aus dem Gemeinderat

Netzwerkinstallation bei den Schulgebäuden Arni-Landiswil

Seit längerem ist bekannt, dass die Schulzimmer im Zusammenhang mit dem Lehrplan 21 digitalisiert werden müssen. Viele der neuen Lehrmittel sind für digitale Medien gemacht.

Eine Arbeitsgruppe, bestehend aus dem Schulleiter Adrian Schneiter, der Gemeinderätin Bildung Veronika Krebs, den Schulkommissionsmitgliedern Mathias Wyss und Markus Schneider sowie Franziska Geissbühler (Protokoll), hat sich in den vergangenen Monaten intensiv mit der Thematik beschäftigt. Es wurden dabei verschiedene Lösungsansätze geprüft.

In einem ersten Schritt geht es dabei darum, die Netzwerke dem benötigten Standard anzupassen. Der Gemeinderat von Arni hat die Vergabe der verschiedenen Arbeiten und Aufträge beschlossen. Die Firma Bieri Rindlisbacher GmbH wurde dabei für die Elektroarbeiten an der Schulanlage Arnisäge beauftragt. Der Ausbau des WLAN-Netzwerkes und die IT-Geräte an beiden Standorten (Arni und Landiswil) wurde an die Firma CompuTech Informatik AG in Zollbrück vergeben.

Die Arbeiten an den Schulanlagen sollen bis zu den Sommerferien abgeschlossen sein. Für die Umsetzung hat der Gemeinderat Arni einen Investitionskredit von CHF 40'000.00 beschlossen.

Regionale Sozialkommission

Die Gemeinde Arni ist wie andere Gemeinden der Region auch an den Sozialdienst Konolfingen angeschlossen. Dadurch haben die Anschlussgemeinden ein Anrecht auf eine Vertretung in der Sozialkommission. Die drei Gemeinden Arni, Biglen und Landiswil haben zusammen einen Sitz in der Regionalen Sozialkommission zugut. In den letzten Jahren wurde dieser Sitz durch Verena Moser aus Biglen besetzt. Verena Moser hat sich auch für die neue Legislatur zur Verfügung gestellt. Die Gemeinde Arni unterstützte die Wahl von Verena Moser.

Jugendkommission Konolfingen und Umgebung

Gleich wie bei der Sozialkommission gibt es auch bei der Jugendkommission Teilregionen der angeschlossenen Gemeinden. Bei der Jugendkommission stehen den vier Gemeinden Arni, Biglen, Landiswil und Walkringen insgesamt zwei Sitze zu. Verena Moser aus Biglen besetzt hier ebenfalls einen der Sitze. Der zweite Sitz wurde zuletzt bis Ende 2017 durch die Gemeinde Walkringen besetzt. Nach dem Rücktritt des Mitgliedes aus Walkringen hat der Gemeinderat Arni die Gemeinderätin Soziales, Beatrice Jost, für den freigewordenen Sitz vorgeschlagen. Beatrice Jost wurde vom Gemeinderat Konolfingen bestätigt und vertritt daher neu die vier Gemeinden zusammen mit Verena Moser in der Jugendkommission.

Kantonale Kulturförderungsverordnung – Änderung Anhang I

Der Gemeinderat Arni hat gemäss der Empfehlung der Region Kiesental der Änderung der kantonalen Kulturförderungsverordnung, Anhang I zugestimmt. Es geht dabei darum, dass neu 15 anstatt bisher 13 Institutionen Fördergelder erhalten sollen. Die beiden neuen Institutionen sind das Schlossmuseum Jegenstorf und Swiss Jazz Orchestra, Bern. Der Gemeinderat Arni hat die Zustimmung jedoch unter den Vorbehalt gestellt, dass nicht zusätzliche Fördergelder aufgewendet werden dürfen. Somit würde der Beitrag an die einzelnen Institutionen anteilmässig sinken.

Aus der Verwaltung

Arni in Zahlen 2017

Einwohner per 31.12.2017	949
davon Wochenaufenthalter	6
davon Ausländer mit Ausweis L, B & C	33
Anteil männlich	452
Anteil weiblich	497
Geburten	12
Todesfälle	7
Zuzüge	81
Wegzüge	51

TaxMe Online

Füllen Sie die **Steuererklärung direkt im Internet** aus:

- > **www.taxme.ch**
> TaxMe-Online > starten
- > Ihre **Anmeldedaten** finden Sie **auf dem Brief** zur Steuererklärung.
- > Nutzten Sie bereits im Vorjahr TaxMe-Online? Dann sind **Stammdaten** und **wiederkehrende Angaben erfasst**. Während dem Ausfüllen lassen sich die Vorjahresdaten öffnen.
- > Sie können das **Erfassen beliebig oft unterbrechen** und **später ohne Datenverlust** weiterarbeiten.
- > Erst wenn Ihre Gemeinde die Freigabequittung eingelefen hat, sind Ihre Daten für die Steuerverwaltung ersichtlich.
- > Die Datensicherheit ist dank Datenverschlüsselung jederzeit gewährleistet.



Testen Sie TaxMe-Online mit der **Demoversion**.

TaxMe-Online funktioniert auch für **Steuererklärungen** von **juristischen Personen** und **Vereinen**.

Möchten Sie beim Ausfüllen nicht mit dem Internet verbunden sein?
www.taxme.ch
> TaxMe-Offline natürliche Personen

TaxMe Online Tour

Kurz-Videos erklären Ihnen die Themenbereiche von TaxMe-Online.
www.taxme.ch > TaxMe-Online Tour



Registrieren Sie sich für **BE-Login**, das E-Government-Portal des Kantons Bern. Ihr Steuerdossier mit Ihrem persönlichen Login bietet praktische Steuerdienste:

- > **Online-Ausfüllen** der Steuererklärung schon **ab Januar**. Sie müssen nicht mehr auf den Brief zur Steuererklärung mit den Login-Angaben warten.
- > Der **Zugriff** auf die Online-Dienste ist jederzeit und **von überall** her möglich.
- > Sie haben jederzeit den **Überblick** über Ihre Rechnungen, Veranlagungen, Zahlungen, Vorauszahlungen usw.
- > **Belege** online nachreichen
- > **Einsprache** online einreichen
- > **Steuererklärungen von Dritten** online ausfüllen und verwalten

Weitere Infos und Registrierung unter **www.taxme.ch** > BE-Login



Veranstaltungskalender 2018

Arni, Biglen, Grosshöchstetten,
Landiswil und Walkringen

02.02.	kühltür	Troubas Kater	kühltür	Grosshöchstetten
03.02.	Theatergruppe Biglen	Konzert und Theater	Gemeindesaal	Schlosswil
03.02.	Kirchgemeinde	Fiire mit de Chliine	Kirche	Biglen
04.02.	Trachtengruppe Biglen	Konzert und Theater	Gemeindesaal	Schlosswil
06.02.	gfb gemeinsam für biglen	Mu/Va/Ki Treff	Schnäggehüsli	Biglen
07.02.	Cacis Mühle	VOSKRESENIJE	Cacis Mühle	Grosshöchstetten
07.02.	gfb gemeinsam für biglen	FroueZmorge	Kirchgem.Haus	Biglen
07.02.	Landfrauen/Kirchgemeinde	Seniorenessen + Nachmittag		Landiswil
09.02.	Trachtengruppe Biglen	Konzert und Theater	Gemeindesaal	Schlosswil
09.02.	Hornusser Biglen-Arni	SnowParty	MZH	Arnisäge
09.02.	MG Biglen	Hauptversammlung	Bären	Biglen
09.02.	Kirchgemeinde	Filmvorführung	Kirche	Landiswil
10.02.	Trachtengruppe Biglen	Konzert und Theater	Gemeindesaal	Schlosswil
10.02.	FC Biglen	Jassturnier	Clubhaus Mutti	Biglen
10.02.	MG Landiswil	Jahreskonzert	MZGebäude	Obergoldbach
11.02.	MG Landiswil	Jahreskonzert	MZGebäude	Obergoldbach
12.02.	Kirchgemeinde	Ein Fremdling sollst du (...)	Kirche	Schlosswil
13.02.	Kirchgemeinde	Stubete/Seniorennachmittag	Sternenzentrum	Walkringen
14.02.	Gewerbeverein	Hauptversammlung	Rest. Rüttihubelb.	Walkringen
14.02.	Frauenverein	Seniorenessen	Gasthof Bären	Walkringen
16.02.	gfb gemeinsam für biglen	100. Hauptversammlung	Prim. Schulhaus	Biglen
17.02.	Landfrauenverein	Suppentag	Gemeindesaal	Schlosswil
17.02.	Jodlerklub Flühblüemli	Konzert	Rest. Rüttihubelb.	Walkringen
17.02.	MG Landiswil	Jahreskonzert	MZGebäude	Obergoldbach
21.02.	Frauenverein Arni	Hauptversammlung	Rest. Rössli	Arni
22.02.	Frauenverein Arni	Seniorenessen	Rest. Rössli	Arni
22.02.	gfb gemeinsam für biglen	Seniorenessen	Gasthof Bären	Biglen
23.02.	Frauenverein G.höchstetten	Hauptversammlung		Grosshöchstetten
23.02.	Jodlerklub G.höchstetten	Hauptversammlung	Restaurant Pintli	Grosshöchstetten
23.02.	kühltür	Boris Pilleri's Jammin'	kühltür	Grosshöchstetten
24.02.	Jodlerklub Flühblüemli	Konzert	Turnhalle	Walkringen
25.02.	Jodlerklub Flühblüemli	Konzert	Turnhalle	Walkringen

Abfuhrdaten 2018 Hauskehricht

Januar	Montag, 08. und 22. Januar
Februar	Montag, 05. und 19. Februar
März	Montag, 05. und 19. März
April	Dienstag, 03. , Montag, 16. und 30. April
Mai	Montag, 14. und 28. Mai
Juni	Montag, 11. und 25. Juni
Juli	Montag, 09. und 23. Juli
August	Montag, 06. und 20. August
September	Montag, 03. und 17. September
Oktober	Montag, 01., 15. und 29. Oktober
November	Montag, 12. und 26. November
Dezember	Montag, 10. und 24. Dezember

Bitte Kehrichtsäcke erst am Abfuhrtag bereitstellen, damit diese nicht von Hunden, Katzen und Füchsen zerrissen werden.

Das komplette Abfallmerkblatt ist auf der Homepage der Einwohnergemeinde Arni (Verwaltung/Abfallkalender) aufgeschaltet oder es kann auf der Gemeindeverwaltung bezogen werden.





Voranzeige:

Bitte merken Sie sich den Termin für unsere Hauptversammlung am 21. Februar 2018 20.00 Uhr im Restaurant Rössli Arni vor.

Gemütlicher Nachmittag am 12. März 2018 um 13.30 Uhr im Gemeindehaus.

Wir freuen uns auf rege Teilnahme.

Vorstand

Frauenverein Arni

Frühlingsdeko mit Strausseneier

Wir stellen im inspirierenden Umfeld des Cafe & Shop AmbientePur Frühlingsdekorationen her.

Die Grundlage bildet ein Straussenei, das dann nach Lust und Laune ausgarniert werden kann.

Leitung: Ruth Rupp, Andrea Herrli

Ort: AmbientePur Sägestrasse 1, Rüegsauschachen

Datum: Dienstag, 6. März 2018

Zeit: 19.30 - 22.00 Uhr

Kosten: Kurs Fr. 30.00 plus Material

Anmeldung: bis 25. Februar bei Irene Schneider

Natel 079 652 45 38 oder eneri@freenet.ch





Turnen / FitGym für Seniorinnen und Senioren

Möchten Sie möglichst lange gesund und beweglich bleiben? Möchten Sie die Ausdauer stärken, die Muskeln kräftigen oder die Geschicklichkeit verbessern? Unser fröhliches, unbeschwertes Seniorenturnen verhilft Ihnen dazu.

Daten:	jeden Mittwoch	
Zeit:	13.30 – 14.30 Uhr	
Treffpunkt:	Turnhalle Arnisäge	
Mitnehmen:	Bequeme Turnkleidung, Turnschuhe	
Kosten:	Fr. 6.— pro Mal, 10er Abonnement Fr. 60. —, Jahresabonnement Fr. 170.—	
Leitung /	Bühlmann Theresa	031 701 16 24
Auskunft:	Beutler Ursula	031 701 03 72
	Langenegger Kathrin	034 461 04 82
	Erwachsenensportleiterinnen esa	

Die Lektionen umfassen verschiedene Bereiche wie Beweglichkeit, Kraft, Ausdauer, Koordination, Spiel und Entspannung.
Danach geniessen wir bei einem Kaffee gemütliches Beisammensein.
Alle Seniorinnen und Senioren sind herzlich willkommen!

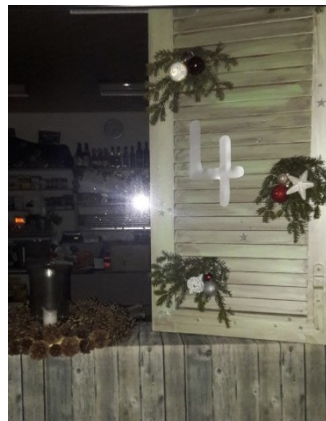
Kommen Sie zu einer Gratis-Schnupperstunde!

Aus den Vereinen

Rentsch Markus & Heidi



Chäsi Arni



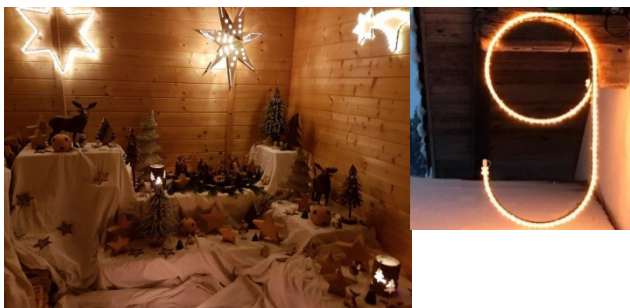
Familien Schmid / Krebs



Rothenbühler Renate



Familie Hans & Kathrin Ellenberger /
Anna Garcia



Feldschützen Arni

Aus den Vereinen

Barth Esteban



Jenni Therese / Spring Ernst



Hofmann Lorenz & Petra



Schneider Irene & Fritz



Schule Arni-Landiswil



Aeberhard Ursula & Auf der Maur Bruno



Moser Hans & Beatrice / Badertscher Barbara



Wegmüller Therese



Gemeindeverwaltung Arni



Kilchenmann Martin & Tanja



Eichenberger Peter & Renate



Jutzi Anna-Elisabeth & Ernst



Pauli Gabriele & Bernhard



Jeden Abend in der dunklen Winterzeit wurde ein individuell gestaltetes Adventsfenster beleuchtet. Bei toller Bewirtung ergaben sich an allen Abenden viele Begegnungen und interessante Gespräche. Wir danken denen, die sich Zeit genommen haben, ein Fenster zu schmücken und Besucherinnen und Besucher zu bewirten, aber auch all jenen, welche die Adventsfenster besuchten.

Trachtengruppe Biglen



ladet i zumene gmüetliche Abe
im Gmeindssaal, Schlosswil

Samschtig	3. Februar 2018,	20.00 Uhr
Sunntig	4. Februar 2018,	13.00 Uhr
Frytig	9. Februar 2018,	20.00 Uhr
Samschtig	10. Februar 2018,	20.00 Uhr

Houptprob:
Samschtig 3. Februar 2018, 13.00 Uhr

Zum Afang Chindertänz, Volkstänz u Lieder

Theater: **Bauer mit Grill sucht Frau mit Kohle**
Breuninger-Verlag Aarau
Lustspiel in drei Akten von Josef Brun

Tanzmusig:	3. Februar 2018	SQ Sensegruess
	10. Februar 2018	SQ Sensegruess

E schöni Tombola mit viune Handarbeite u Bachnigem

Reservatione: (ohni Houptprob) ab 15. Jänner 2018:

Mäntig, Zischtig, Donschtig u Frytig 17.00 Uhr bis 19.00 Uhr
Familie Stoll, Tel. 031 701 08 06

Mir fröie üs uf Öie Bsuech!

Trachtegruppe Bigle u Festwirtschaft:
Vreni & Walter Wüthrich-Salzman, Gräbli, 3551 Oberfrittenbach



Nothilfe – Intensivkurs

Der Unterricht erfolgt nach den neusten Richtlinien.

Freitag, 02. Februar 2018	19 bis 22 Uhr
Samstag, 03. Februar 2018	8 bis 16 Uhr

Ort: Kirchgemeindehaus, 3507 Biglen

Kosten: Fr. 160.-- inkl. Ausweis, Nothilfebuch und Mittagessen

Anmeldung / Auskunft: Frau Carmen Aebi, Biglen,
Tel. 031 701 14 89 oder E-Mail: carmen.aebi@bluewin.ch

EINLADUNG ZUM BUREZMORGE

**Sonntag 4. Februar 2018 ab 9.00 Uhr,
MZH Obergoldbach**



Erwachsene CHF 20.00

Kinder im Schulalter CHF 10.00

Kinder im Vorschulalter essen gratis

Wir begrüßen:

Regierungsratskandidaten/In

- Christoph Neuhaus (SVP)
- Pierre Alain Schnegg (SVP)
 - Philippe Müller (FDP)
 - Beatrice Simon (BDP)

- Grossratskandidaten/Innen Mittelland Süd

Für die Unterhaltung sorgen:

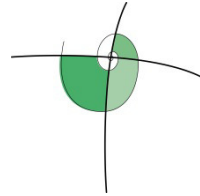
Jodlerklub Obergoldbach

SQ Ländler-Chutze

Freundlich laden ein:

SVP Sektionen

Arni, Biglen, Landiswil, Walkringen
und SVP Mittelland Süd



**Herzliche Einladung
zum Kirchensonntag**

4. Februar 2018
09.30 Uhr
Kirche Biglen
«Kraftgeschichten»
Mit Hasib Jaenike
Märchen- und Geschichtenerzähler
Kirchenkaffee nach dem Gottesdienst

 Reformierte Kirchgemeinde BIGLEN
Biglen · Arni · Landiswil